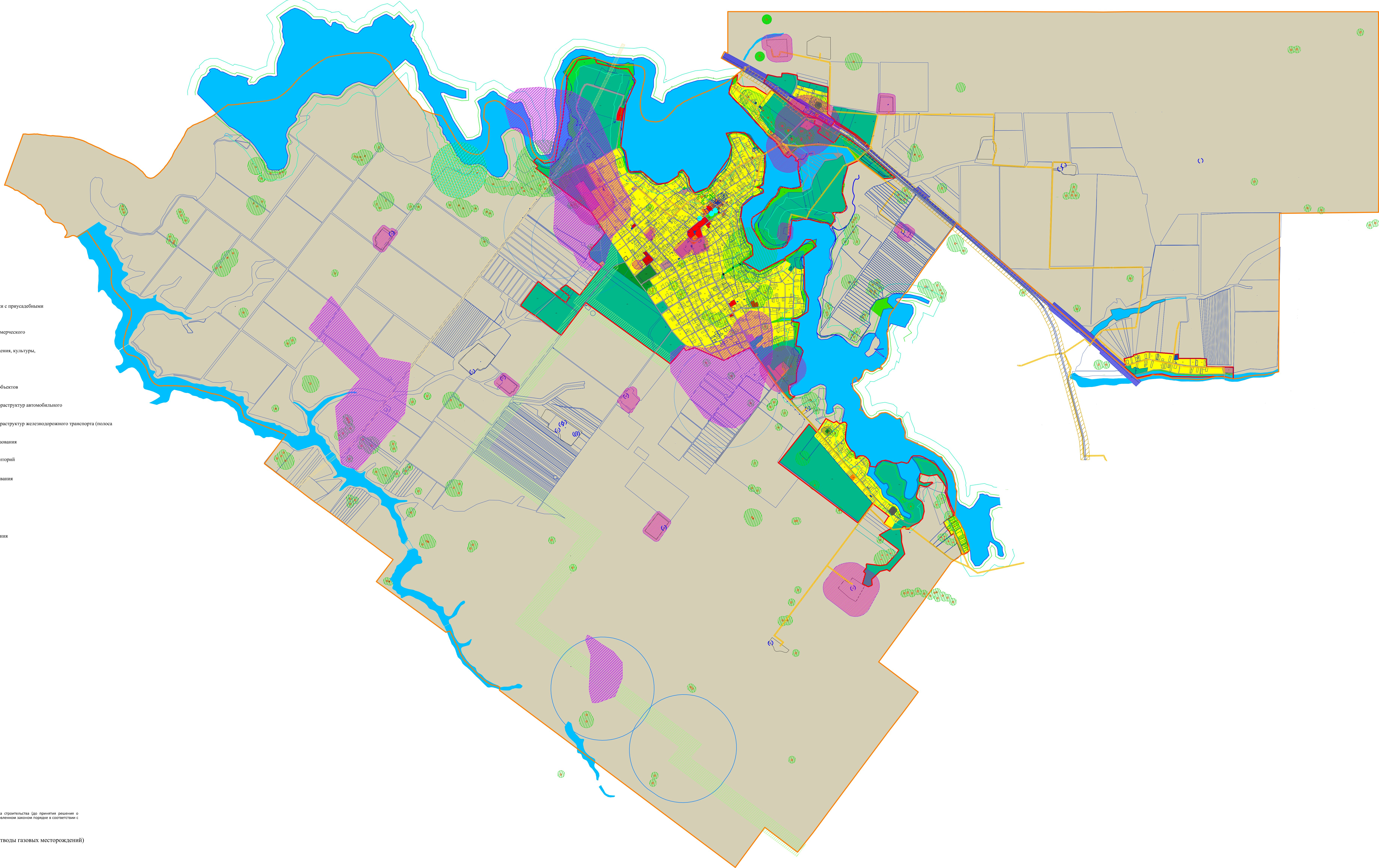


Правила землепользования и застройки Роговского сельского поселения Тимашевского района



Условные обозначения

- Ж1 - Зона индивидуальной жилой застройки с приусадебными участками
- ОД1 - Зона общественного, делового и коммерческого назначения
- ОД2 - Зона объектов образования, просвещения, культуры, здравоохранения и спорта
- ОД3 - Зона религиозных объектов
- П - Зона производственно-коммунальных объектов
- ТА - Зона инженерной и транспортной инфраструктур автомобильного транспорта
- ТЖ - Зона инженерной и транспортной инфраструктур железнодорожного транспорта (полоса отвода железной дороги)
- Р1 - Зона зеленых насаждений общего пользования
- Р2 - Зона рекреационно-ландшафтных территорий
- СХ - Зона сельскохозяйственного использования
- СН1 - Зона кладбищ
- СН3 - Зона водозаборных сооружений
- СХ2 - Зона сельскохозяйственного назначения
- Зона водных объектов
- Санитарная зона от ВЭЛ
- Санитарная зона от кладбища
- Санитарная зона от газа
- Охранные зоны курганов
- Охранные зоны памятников
- Границы Роговского сельского поселения
- Границы населенного пункта
- Водоохранная зона
- Защитная зона
- Зона затопления
- Зона от газовых месторождений
- Горные отводы
- Санитарная зона от придорожной полосы
- Зона сельскохозяйственного использования без права строительства (до принятия решений о поэтапном изменении вида землепользования в установленном законом порядке в соответствии с планами строительства, определенными генеральным планом)
- Зона с особыми условиями (горные отводы газовых месторождений)